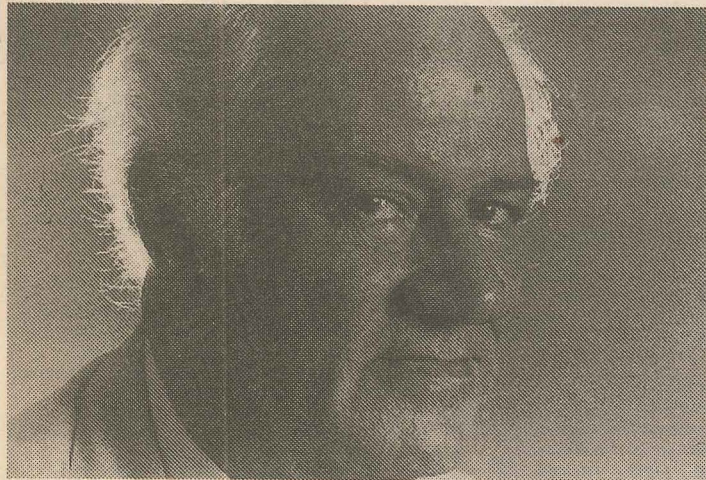


Els vint anys de l'escola Eina, al Palau Robert

Una exposició recrea els principals episodis artístics de la vida del centre des del 1967



Alexandre Cirici, un dels principals impulsors d'Eina

◇ **Barcelona.** – L'escola d'art i disseny Eina inaugura avui, al Palau Robert, una gran exposició dels seus treballs més significatius, coincidint amb el vint aniversari de la seva fundació. Des que va ser creada, al 1967, Eina ha format alumnes que ara ocupen un lloc rellevant en el camp de l'art i ha acollit a les seves aules intel·lectuals de primera línia com Umberto Eco, Gillo

Dorfles i Lucien Goldmann.

L'exposició consta de vint espais diferenciats cronològicament, on es recreen els principals moviments formals que ha viscut l'escola i, en general, el món del disseny. Hi són representats el collage, el còmic, l'ambientació i el mobiliari. Paral·lelament s'hi donaran classes pràctiques i conferències sobre aquests temes.

També s'ha editat un lli-

bre que inclou la història completa d'Eina escrita per Albert Ràfols Casamada, una cronologia general de Toni Marí i Jesús Martínez Clarà, i una selecció de treballs professionals d'antics alumnes. L'escola es va fundar com a resultat d'una escissió a l'escola de disseny Elisava, que pertanyia al Centre d'Influència Catòlica Femenina, on es va produir un enfrontament del

professorat amb la direcció a causa dels plantejaments tancats en la militància catòlica d'aquesta.

El nou centre, impulsat per Alexandre Cirici, Albert Ràfols i Frederic Correa i un grup de joves arquitectes, artistes i teòrics, es va identificar amb la línia de la Bauhaus alemanya, i va pendre un caràcter obert i de servei a les necessitats de la societat catalana.